



OGRES NOVADA
SOCIĀLAIS DIENESTS

15.06.2022.

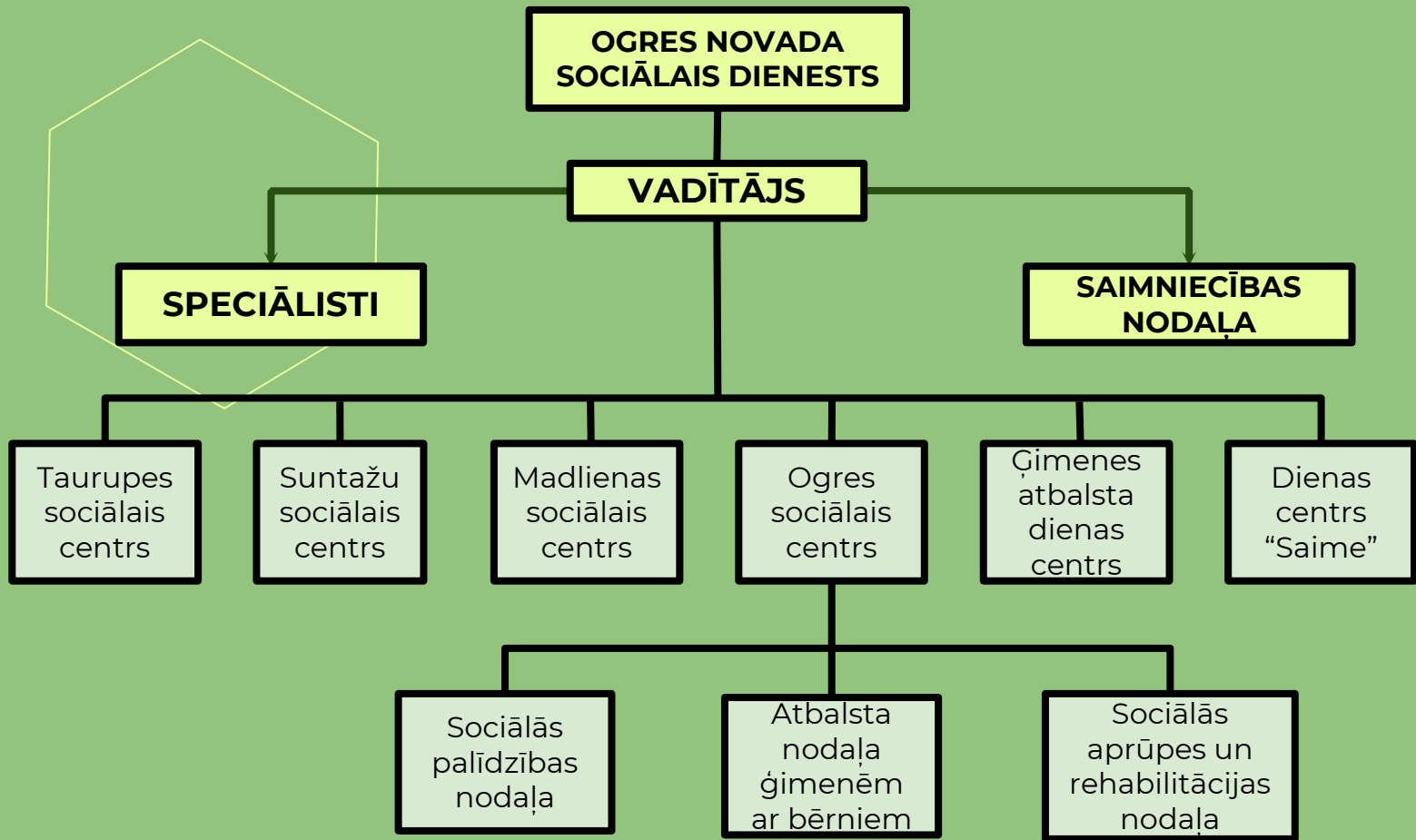
UPES PROSPEKTS 16, OGRE


OGRES NOVADA SOCIĀLAIS DIENESTS

2011. gadā tika reorganizēti Ogres, Madlienas, Suntažu un Taurupes Sociālie dienesti un uz to bāzes izveidots Ogres novada Sociālais dienests.

(Ogres sociālais dienests darbu nodrošināja 5 dažādās adresēs Ogres pilsētā)







Administratīvi teritoriālās reformas (ATR) rezultātā ar 2021. gada 30. jūniju beidza pastāvēt Ogres, Ikšķiles, Lielvārdes un Ķeguma novadu pašvaldības, tās apvienojot, ar 2021. gada 1. jūliju ir izveidota Ogres novada pašvaldība.

KOPĒJĀ PLATĪBA – 1843
km²

IEDZĪVOTĀJU BLĪVUMS –
33,2 iedz./km²

Ogres novads ir vienota administratīvā
teritorija, ko veido 20 teritoriālā iedalījuma
vienības.

OGRES NOVADS –
61 366 (2021.gads)

Ogre novads – 35 140

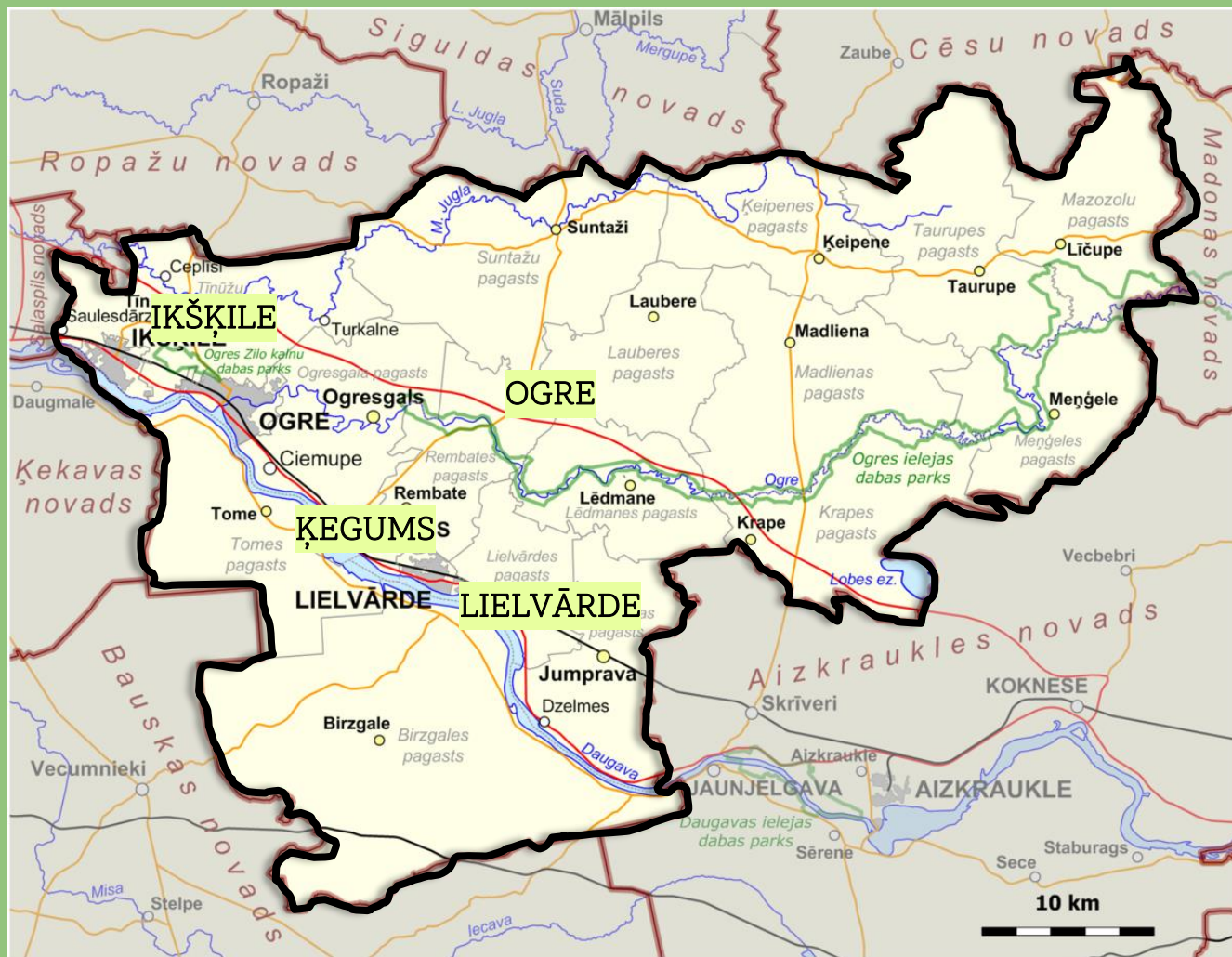
Ikšķiles novads – 10 461

Lielvārdes novads – 10 161

Ķeguma novads – 5 604

Pilsētas – 4

Pagasti-16



SOCIĀLIE DIENESTI

2021. gadā tika reorganizēti Ogres, Lielvārdes, Ķeguma, Ikšķiles Sociālie dienesti, un uz to bāzes izveidots Ogres novada Sociālais dienests.





LIELVĀRDES SOCIĀLAIS DIENESTS

Lielvārde Jumprava Lēdmane

13 darbinieki

- 1 Sociālā dienesta vadītājs
- 1 Jurists
- 6 Sociālais darbinieks
- 4 Sociālais darbinieks darbam ar ģimenēm un bērniem
- 1 Autovadītājs



ĶEGUMA SOCIĀLAIS DIENESTS

Ķegums Birzgale Rembate

7 darbinieki

- 1 Sociālā dienesta vadītājs
- 4 Sociālais darbinieks
- 1 Sociālās palīdzības organizators
- 1 Psihologs



IKŠĶILES SOCIĀLAIS DIENESTS

Ikšķile

9 darbinieki

- 1 Sociālā dienesta vadītājs
- 2 Sociālais darbinieks/ DI pakalpojums
- 4 Sociālais darbinieks darbam ar ģimenēm un bērniem
- 1 Ģimenes asistents (sociālais mentors)
- 2 Psihologi
- 1 Aprūpētājs
- 1 Šoferis

**OGRES NOVADA
SOCIĀLĀ DIENESTA
VADĪTĀJS**

OTRAIS VIETNIEKS

PIRMAIS VIETNIEKS

**Saimniecības
nodaļa**

Speciālisti

Struktūrvienības

Sociālo
pakalpojumu
nodaļa

Atbalsta
nodaļa
ģimenēm ar
bērniem

Sociālās
palīdzības
nodaļa

Ģimenes
atbalsta
dienas centrs

Dienas aprūpes
centrs «Saime»

Specializētās
darbnīcas

Sociālais dienas
aprūpes centrs

Soc. Rehab.
Pakalpojumu
centrs

HIV
profilakses
punkts

Attālinātās klientu pieņemšanas vietas

Madliena, Ogresgals, Krape, Ķeipene, Laubere, Mazozoli,
Meņģeļe, Taurupe, Suntaži, Lielvārde, Jumprava,
Lēdmane, Ķegums, Bīrzgale, Rembate, Ikšķīle

OGRES NOVADA
SOCIĀLAIS DIENESTS

SOCIĀLĀS
PALĪDZĪBAS NODAĻA

SOCIĀLĀS PALĪDZĪBAS NODAĻA

Nodaļas darbinieki pieņem klientu iesniegumus par trūcīgas/maznodrošinātas personas statusu un sociālās palīdzības piešķiršanu, izvērtē tos atbilstoši normatīvajiem aktiem, pieņem lēmumus par sociālās palīdzības piešķiršanu vai atteikumu, identificē sociālās problēmas, sniedz konsultācijas par sociālo palīdzību, veic dokumentu apstrādi sociālās palīdzības administrēšanas programmā SOPA.

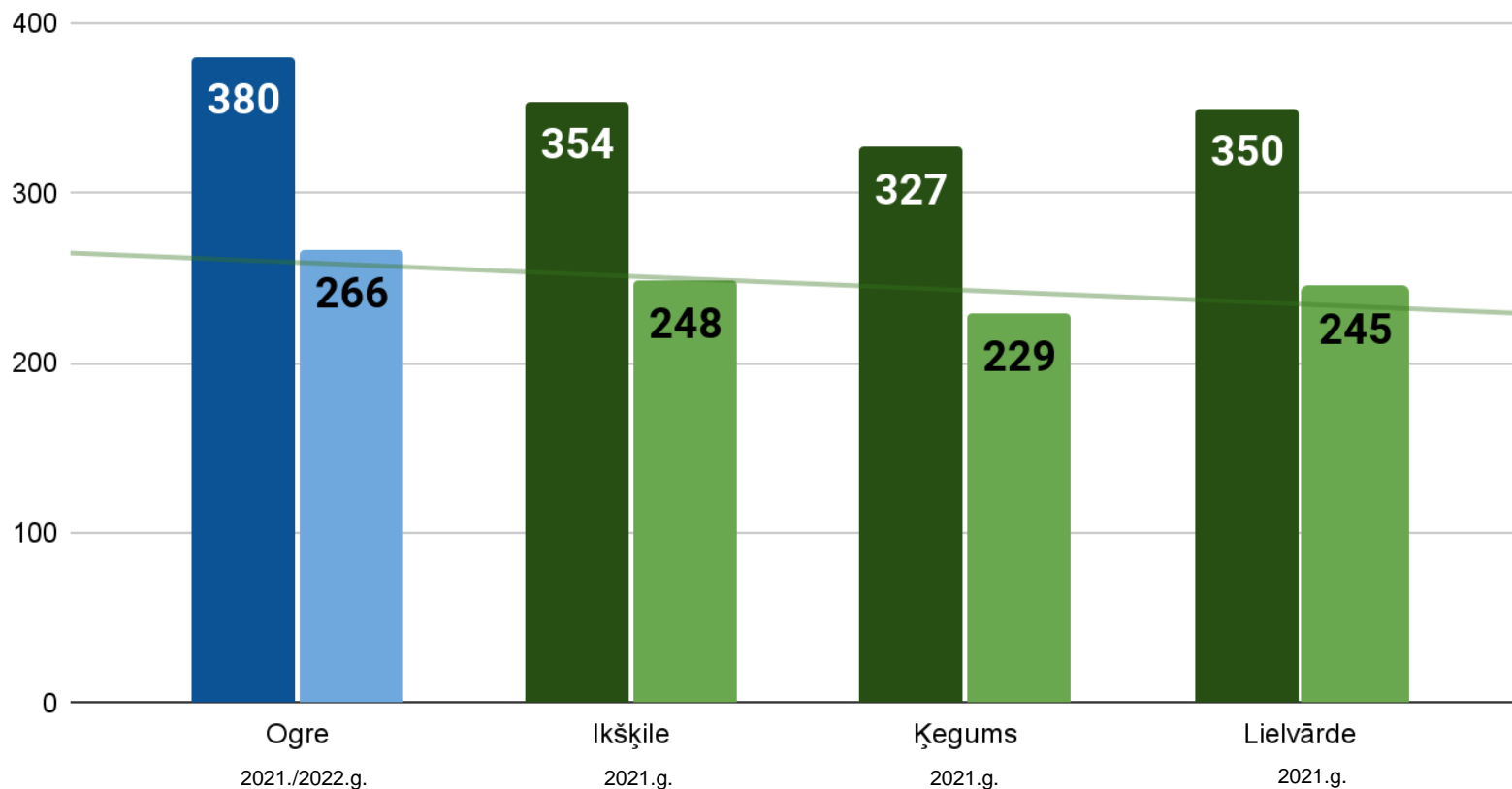
Sociālās palīdzības nodaļas darbu nodrošina:

- 1 Nodaļas vadītāja
- 1 Vecākais Sociālais darbinieks
- 11 Sociālie darbinieki
- 3 Sociālās palīdzības organizatori
- 3 Informācijas ievadīšanas operatori

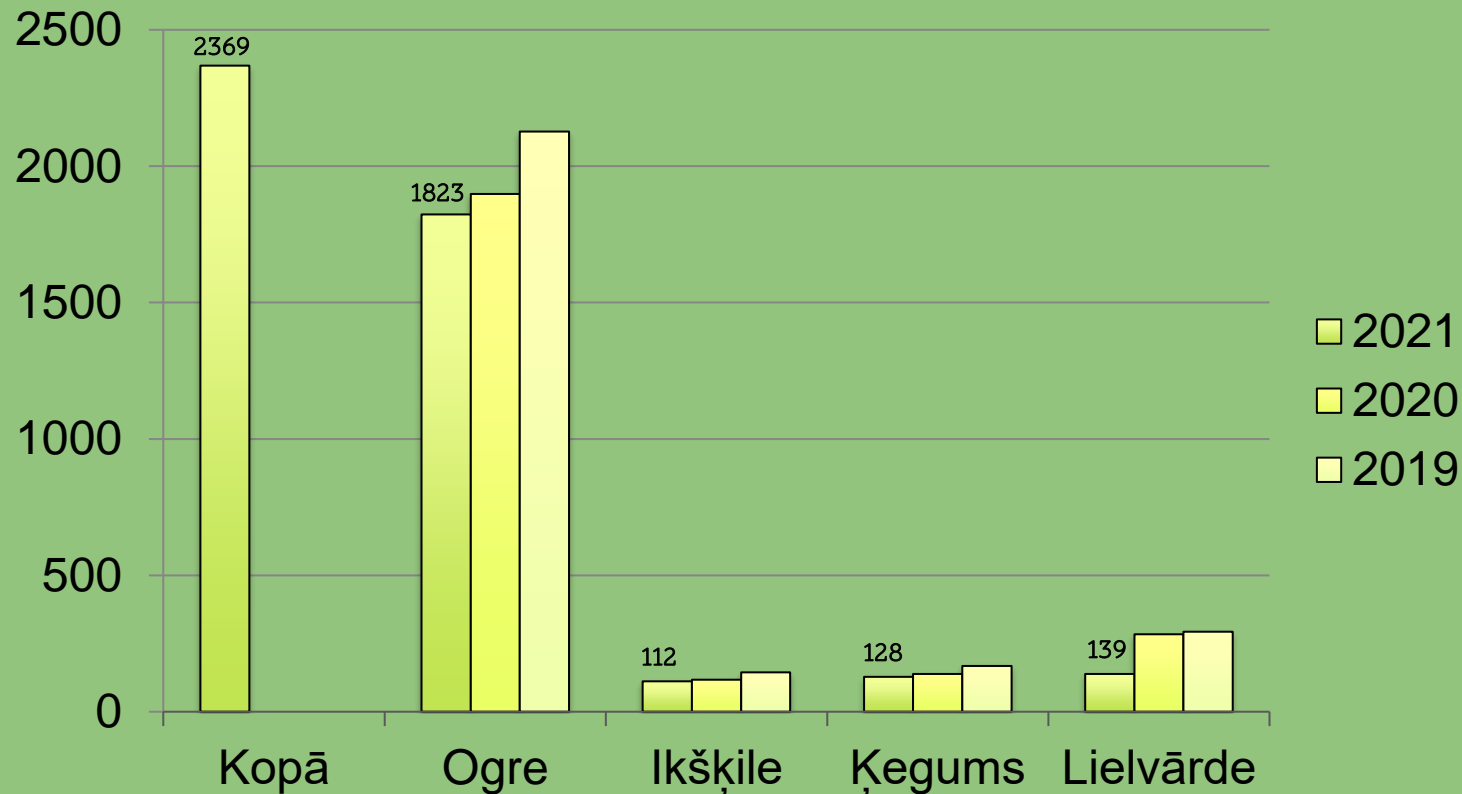


Maznodrošinātas mājsaimniecības ienākumu sliekšnis 2022.gadam

■ pirmajai un vienīgajai personai ■ pārējām



Trūcīgo un maznodrošināto personu skaits kopā



2022. GADA BUDŽETS



Sociālajai aizsardzībai 2022. gada budžetā iepļānots finansējums 11 827 370 eiro apjomā, kas ir 10,2 % kopējo izdevumu struktūrā.

Ogres novada Sociālā dienesta darbības nodrošināšanai – 2 009 791 eiro

Salīdzinot ar budžeta izpildes faktu šajā izdevumu kategorijā 2021. gadā, finansējuma apjoma pieaugums ir 94,7 % jeb 5 753 490 eiro, izdevumu pieaugums lielākoties saistīts ar ERAF projekta “Pakalpojumu infrastruktūras attīstība deinstitucionalizācijas plānu īstenošanai” realizāciju, kā arī ar izmaiņām normatīvajos aktos sociālajā jomā, līdz ar to pašvaldības budžetā palielinās izdevumu apjoms maznodrošināto iedzīvotāju sociālajai aizsardzībai.

OGRES PAŠVALDĪBĀ PIEEJAMIE PABALSTU VEIDI

- Garantētā minimālā ienākuma pabalsts;
- Mājokļa pabalsts;
- Pabalsts krīzes situācijā;
- Pabalsts izglītības ieguves atbalstam – individuālo mācību līdzekļu un piederumu iegādei;
- Pabalsts veselības aprūpei;
- Pabalsts inkontinences preču iegādei;
- Pabalsts sociālās rehabilitācijas mērķu sasniegšanai;
- Pabalsts ar mājokļa lietošanu saistīto izdevumu parādu apmaksai;
- Vienreizējs pabalsts personai bez deklarētas dzīvesvietas;
- Vienreizējs pabalsts patstāvīgas dzīves uzsākšanai pēc ilgstošas sociālās aprūpes institūcijas pakalpojuma;
- Pabalsts rehabilitācijas pakalpojumiem bērniem ar invaliditāti;
- Apbedīšanas pabalsts;
- Pabalsts bāreņiem;
- Pabalsts aizbildņiem un aizgādņiem;
- palīdzība audžuģimenei (pabalsts apģērba un mīkstā inventāra iegādei, pabalsts bērna uzturam, pabalsts par audžuģimenes pienākumu pildīšanu atbilstoši valstī noteiktajai atlīdzībai)
- Vienreizējs pabalsts māsaimniecībā sakarā ar bērna piedzimšanu;
- Ēdināšanas pabalsts.

OGRES NOVADA
SOCIĀLAIS DIENESTS

ATBALSTA NODAĻA
ĢIMENĒM AR BĒRNIEM

ATBALSTA NODAĻA ĢIMENĒM AR BĒRNIEM

Atbalsta nodaļa ģimenēm ar bērniem veic sociālo darbu un sniedz psiholoģisku atbalstu ģimenēm:

- kuras nonākušas krīzes situācijā;
- kurās ir bērnu attīstībai nelabvēlīgi apstākļi;
- nav pietiekami nodrošinātas bērnu pamatvajadzības, aprūpe, uzraudzība;
- vecākiem trūkst prasmes bērnu aprūpē un audzināšanā;
- bērni cieš no prettiesiskām darbībām (vardarbības - fiziskās, emocionālās, seksuālās, pamešanas novārtā);
- kurās ir problēmas ar bērnu audzināšanu un disciplinēšanu (piemēram - neattaisnoti mācību stundu kavējumi, atkarības problēmas, likumpārkāpumi u.tml.);
- kurās vecākiem pārtrauktas vai atņemtas bērna(u) aizgādības tiesības;
- Darbs ar audžuģimenēm un aizbildņiem;
- potenciālajiem adoptētājiem izvērtēšanas procesā.

ANĢB nodaļas darbu nodrošina:

1	Nodaļas vadītāja
1	Vecākais Sociālais darbinieks darbā ar ģimenēm un bērniem
15,5	Sociālie darbinieki darbā ar ģimenēm un bērniem
5	Sociālie mentori
4,5	Psihologi

Nodaļas sociālo darbinieku darbā ar ģimenēm un bērniem galvenais uzdevums ir izziņāt ģimenes vajadzības, identificēt ģimenes sociālās problēmas, apziņāt resursus, kā arī izstrādāt katrai ģimenei individuālu sadarbības plānu, vadīt tā īstenošanas gaitu.

Nodaļas psihologs sniedz individuālās psiholoģiskās konsultācijas, sniedz psiholoģisku palīdzību krīzes situācijās, pēc pieprasījuma veic psiholoģiskās izpēti un sniedz atzinumus, kā arī vada izglītojošas grupu nodarbības vecākiem.

Aprūpētājs/ģimeņu asistents, sniedz praktisku un emocionālu atbalstu ģimenes dzīvesvietā, palīdz ģimenēm rast risinājumus dažādās sadzīves problēmās, attīsta nepieciešamās prasmes un iemaņas bērnu aprūpē, ikdienas mājasdarbu veikšanā, kā arī apgūst citas nepieciešamās prasmes un iemaņas.



OGRES NOVADA
SOCIĀLAIS DIENESTS

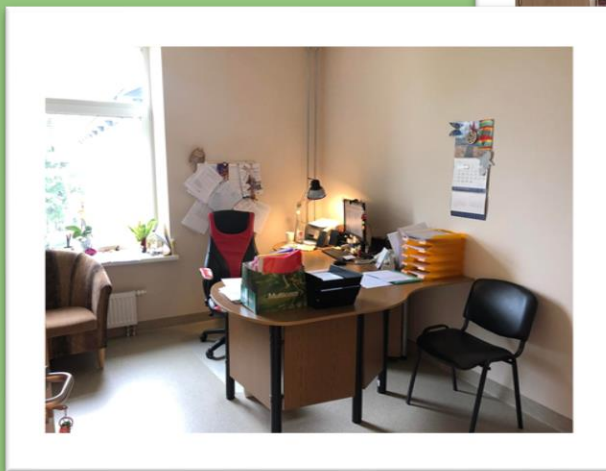
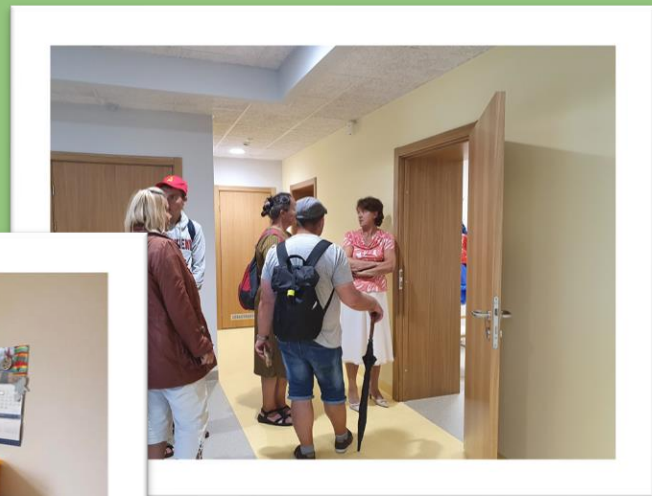
SOCIĀLO PAKALPOJUMU
NODAĻA

SOCIĀLO PAKALPOJUMU NODAĻA

Ogres novada Sociālā dienesta sociālo pakalpojumu nodaļa Ogres pilsētas un lauku teritorijas iedzīvotājiem nodrošina vai organizē sociālos pakalpojumus.

Sociālās pakalpojumu nodaļa nodrošina:

- 1 Nodaļas vadītāja
- 1 Vecākais Sociālais darbinieks
- 13 Sociālie darbinieki
- 1 Sociālā aprūpētāja
- 1 Rehabilitācijas māsa



OGRES NOVADĀ PIEEJAMI ŠĀDI SOCIĀLIE PAKALPOJUMI

- sociālā darba pakalpojums;
- sociālā mentora (ģimenes asistenta) pakalpojums;
- psihologa pakalpojums;
- atbalsta un izglītojošo grupu pakalpojums;
- sociālās rehabilitācijas pakalpojums (masāžas pakalpojumi, fizioterapeita pakalpojumi, ergoterapeita pakalpojumi, audiologopēda pakalpojumi, mākslas terapeita pakalpojumi)
- aprūpes mājās pakalpojums;
- drošības pogas pakalpojums;
- ilgstošās sociālās aprūpes un sociālās rehabilitācijas institūcijā pilngadīgām personām pakalpojums;
- aprūpes bērniem ar invaliditāti pakalpojums;
- specializētā Transporta pakalpojums;
- transporta pakalpojums;
- higiēnas pakalpojums;
- patversmes vai naktspatversmes pakalpojums;
- ģimenes atbalsta dienas centra pakalpojums;
- sociālās dienas aprūpes centra pakalpojums;
- dienas aprūpes centra pakalpojums «Saimē» personām ar garīga rakstura traucējumiem un psihiskām saslimšanām.
- “Atelpas brīža” pakalpojums;
- deinstitutionalizācijas (DI) pakalpojumu nodrošināšana;
- personas ikdienā veicamo darbību un vides novērtējums;
- specializētas darbnīcas pakalpojums;
- krīzes dzīvokļa pakalpojums;
- profilakses punkta pakalpojums.



OGRES NOVADA
SOCĀLAIS DIENESTS

STRUKTŪRVIENĪBAS

PROFILAKSES PUNKTS

Profilakses punkts veic:

- Sociālo darbu ar atkarīgām un līdzatkarīgām personām;
- Testus; (piemēram, HIV, hepatītu u.c.)
- Anonīmo alkoholiķu un līdzatkarīgo grupas;
- šļirču maiņu;
- preventīvu pasākumu nodrošināšanu mācību iestādēs (lekcijas).



ĢIMENES ATBALSTA DIENAS CENTRS

Ģimenes atbalsta dienas centra mērķis ir organizēt bērnu un jauniešu (5-18 gadiem) saturīgu un pilnvērtīgu brīvā laika pavadīšanu, tādējādi mazinot sociālos riskus, sociālās problēmas bērnu un ģimeņu vidū. Ģimenes atbalsta dienas centra pakalpojumus var saņemt Ogrē, Ogresgalā un Ciemupē.

Ģimenes atbalsta dienas centra darbu nodrošina:

1 Centra vadītāja

6 Sociālās audzinātājas





ĢIMENES ATBALSTA DIENAS CENTRS

SOCIĀLAIS DIENAS APRŪPES CENTRS LIELVĀRDĒ

Sniedz sociālos pakalpojumus - senioriem, personām ar funkcionāliem traucējumiem, invaliditāti. Organizē un sniedz sociālos pakalpojumus, lai veicinātu sociālo iekļaušanos sabiedrībā, nodrošinātu produktīvas brīvā laika pavadīšanas iespējas.

Dienas centra darbu nodrošina:

1

Centra vadītājs

1

Sociālais darbinieks

1

Sociālais rehabilitētājs



Sociālās rehabilitācijas pakalpojumu centrs nodrošina sociālās rehabilitācijas pakalpojumus DI projekta ietvaros. (12.05.2022)

0,5

Ergoterapeits

0,5

Fizioterapeits





Sociālais dienas aprūpes centrs Lielvārdē



Sociālās
rehabilitācijas
pakalpojumu
centrs Lielvārdē

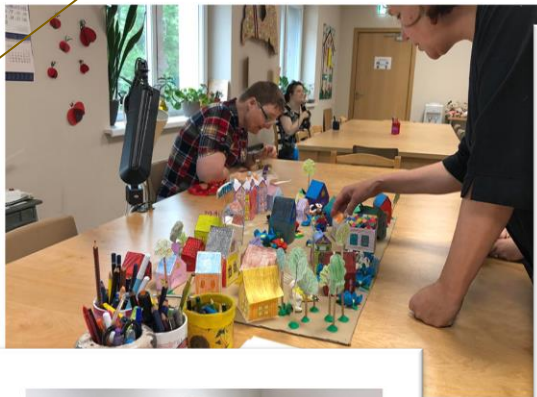


DIENAS CENTRS «SAIME»

Dienas centra mērķis - nodrošināt sociālās aprūpes un sociālās rehabilitācijas pakalpojumus, sociālo prasmju attīstību, izglītošanu un brīvā laika pavadīšanas iespējas personām ar intelektuālās attīstības traucējumiem un psihiskām saslimšanām (no 16 gadu vecuma un kuriem ir I vai II invaliditātes grupa), lai radītu pēc iespējas lielāku personas pašnoteikšanos un pēc iespējas pilnīgāku integrāciju sabiedrības dzīvē.



DIENAS CENTRS «SAIME»



SPECIALIZĒTĀS DARBNĪCAS

Specializētās darbnīcas ir pakalpojums pilngadīgām personām ar garīga rakstura traucējumiem un, kurām ir noteikta I vai II invaliditātes grupa ārpus dzīvesvietas, bez izmitināšanas. Darbnīcas nodrošina prasmes veicinošas aktivitātes, darba iemaņu apguvi, darba vietu un specialistu atbalstu. Specializēto darbnīcu mērķis ir klientam iegūt darba pieredzi, darba tirgum nepieciešamās prasmes un iemaņas, organizējot nodarbinātības pasākumus atbilstoši klientu fiziskajām un garīgajām spējām, interesēm un vecumam, nodrošinot sociālo integrāciju.



Darbu uzsāka -12.05.2022.
2022.gadā plānots atvērt
Specializēto darbnīcu
pakalpojumu Jumpravā.



SPECIALIZĒTĀS DARBNĪCAS



DI PROJEKTA IETVAROS.....

- grupu dzīvokļi 10 pieaugušām personām ar garīga rakstura traucējumiem;
- “atelpas brīža” infrastruktūra ar 3 vietām, kopā 12 personām ar garīga rakstura traucējumiem;
- rehabilitācija un dienas aprūpes centrs ar 10 vietām bērniem ar funkcionāliem traucējumiem;
- sociālā rehabilitācija.



PALDIES PAR UZMANĪBU!

OGRES NOVADA
SOCIĀLAIS DIENESTS

ogressd@ogresnovads.lv

650 22992

Facebook – Ogres novada Sociālais dienests